

*Guide de la sobriété
énergétique en entreprise*

**5 étapes
pour faire des
économies
d'énergie au
bureau**



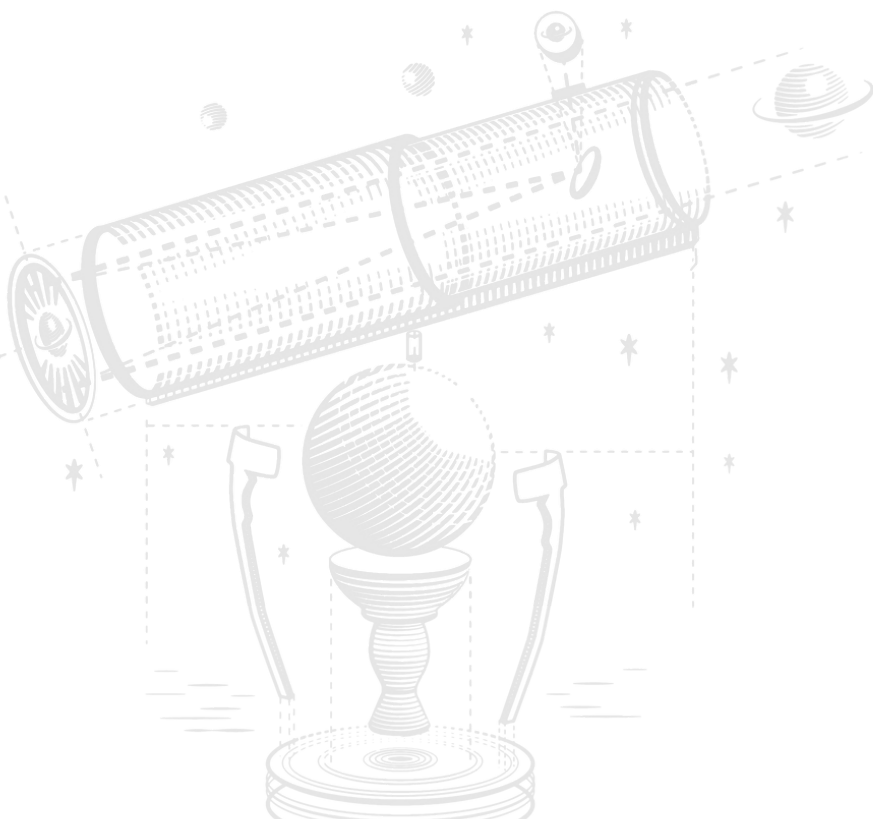
Lumière sur les dépenses énergétiques au bureau

- ✓ Le secteur tertiaire représente environ **14 %** de la consommation énergétique totale du pays.
- ✓ **58 %** des bureaux sont classés aux derniers rangs du DPE : E, F et G.
- ✓ Le chauffage représente **56 %** des dépenses énergétiques des bureaux.
- ✓ La lumière au bureau représente **10 %** de la consommation énergétique au bureau.



Optimiser le chauffage et la climatisation

*Économies possibles :
jusqu'à 25 %*



Les Do's...

- ✓ **Ajuster de 1°C la température dans les bureaux**
Cela permet de réduire la consommation d'énergie annuelle de 5 à 10 %.
En été, régler la climatisation sur 26 au lieu de 25°C.
En hiver, passer le thermostat de 20 à 19°C.

- ✓ **Réguler la température en fonction du type de surface**
Si dans les bureaux, la température doit se situer autour de 19°C en hiver et 27°C en été, la température recommandée dans les réserves et archives oscille entre 10 et 12°C.

- ✓ **Automatiser la régulation de la température aux heures creuses**
Installer des programmeurs pour réduire automatiquement la température des bureaux lorsqu'ils sont inoccupés (soirs, weekends, périodes de vacances scolaires, etc.).
Attention, « le mieux est l'ennemi du bien ». Éteindre le chauffage ou la climatisation sur ces intervalles est contre-productif.

- ✓ **Faire bon usage des stores et des volets**
Optimiser l'apport thermique du soleil au bureau et limiter les hausses et pertes de chaleur.
En été, fermer les stores aux heures les plus chaudes pour éviter les coups de chaud.
En hiver, ouvrir la journée pour maximiser l'apport thermique du soleil et fermer la nuit pour éviter les déperditions de chaleur.

Les Don'ts...

✘ Ne pas ouvrir pas les fenêtres quand le chauffage ou la climatisation sont en marche

Du bon sens, oui... Mais il est parfois nécessaire de le rappeler.

Pour renouveler l'air, ouvrir les fenêtres 2 fois par jour suffit :

- *En été, de préférence le matin et le soir.*
- *En hiver, de préférence en journée .*

✘ Ne pas utiliser de système d'appoint

Les chauffages d'appoint (à résistance électrique, au pétrole, à halogène ou au gaz) et les climatiseurs portables sont très énergivores.

Régler le problème à la source en revoyant votre système de chauffage sera une meilleure option.

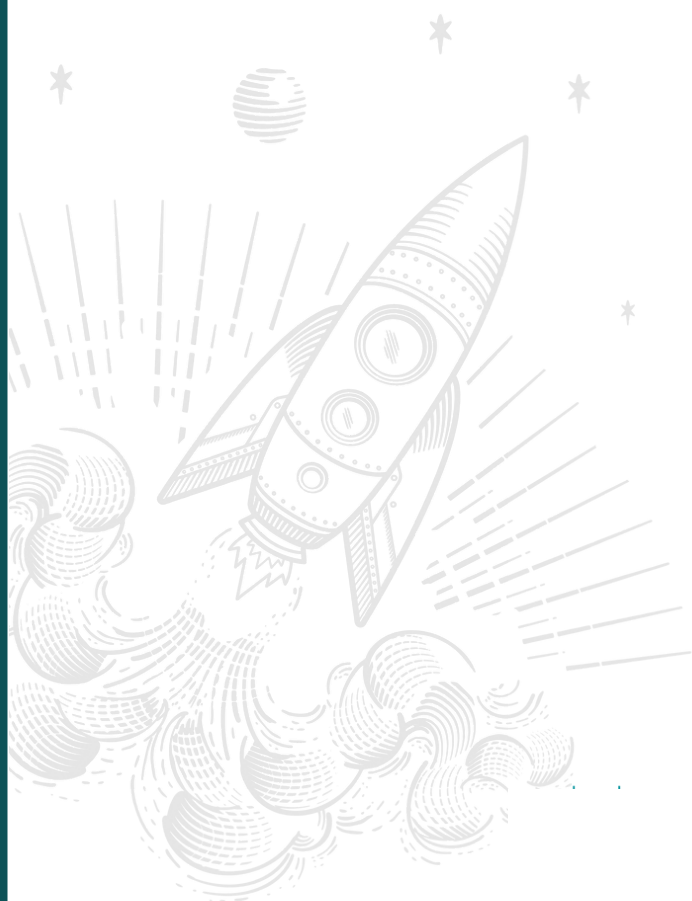
✘ Ne pas obstruer les arrivées d'air

Obstruer un émetteur de chaleur ou une arrivée d'air froid empêche l'échange thermique.

Un manteau jeté sur un radiateur, une bibliothèque installée devant un ventilo-convecteur réduisent leur efficacité.

Réduire l'usage des appareils électroniques

*Économies possibles :
jusqu'à 80 %
sur certains appareils*



Les Do's...

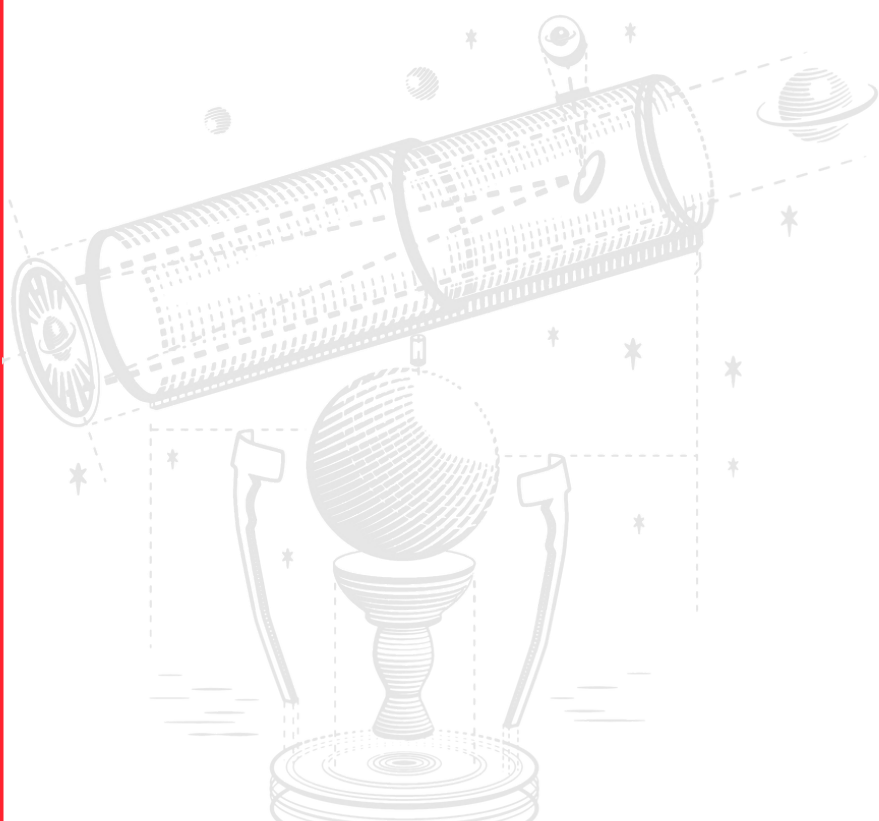
- ✓ **Éteindre les appareils après utilisation**
En veille, les ordinateurs, les écrans, les imprimantes, etc. consomment entre 20 et 40 % de leur consommation habituelle.
Éteindre ces appareils à la pause déjeuner et après sa journée de travail.

- ✓ **Choisir des appareils peu énergivores**
Selon leur mode de fabrication, les matériaux qui les composent ou encore leur niveau de technologie, les ordinateurs, écrans, imprimantes, etc. consomment plus ou moins d'énergie.
Des labels tels que "Energy Star", indiquent les appareils les moins énergivores.

- ✓ **Remplacer les poste fixes par des ordinateurs portables**
Un écran et un ordinateur portable consomment entre 50 et 80 % de moins qu'un poste fixe.
Choisir des ordinateurs portables au moment de renouveler le parc informatique.

Optimiser l'éclairage des bureaux

*Économies possibles :
jusqu'à 7,5€/m² par an*



n|e|w
T|O|N
OFFICES

Les Do's...

- ✓ **Favoriser la lumière naturelle**
Rien ne vaut la lumière du jour pour bien travailler et surtout, pour rester en bonne santé.
Dans la mesure du possible, installer les postes de travail à proximité des fenêtres pour profiter de l'éclairage naturel.

- ✓ **Choisir le bon éclairage**
L'éclairage représente 10 % des consommations énergétiques totales des bureaux.
Remplacer les ampoules vieillissantes par des éclairages LED et des ampoules à basse consommation (classe A).

- ✓ **Limiter l'éclairage inutile**
Les lampes allumées dans une pièce vide est une consommation énergétique inutile.
Opter pour des éclairages à détecteur de présence qui allument un espace uniquement lorsque c'est nécessaire.

- ✓ **Bannir les enseignes lumineuses**
Les enseignes lumineuses, que ce soit à l'extérieur ou à l'intérieur des bureaux, sont très énergivores pour un bénéfice assez limité.
Éviter le "bad buzz écologique" en éteignant les enseignes lumineuses.

Ajuster la température de l'eau

*L'eau consomme,
elle aussi, beaucoup d'énergie.*



Les Do's...

✓ **Opter pour un système d'eau chaude par accumulation**

Le besoin en eau chaude au bureau est limité et le chauffe-eau instantané est un appareil particulièrement énergivore.

Un ballon d'eau chaude bien paramétré, consomme bien moins d'énergie.

✓ **Réduire la température de l'eau**

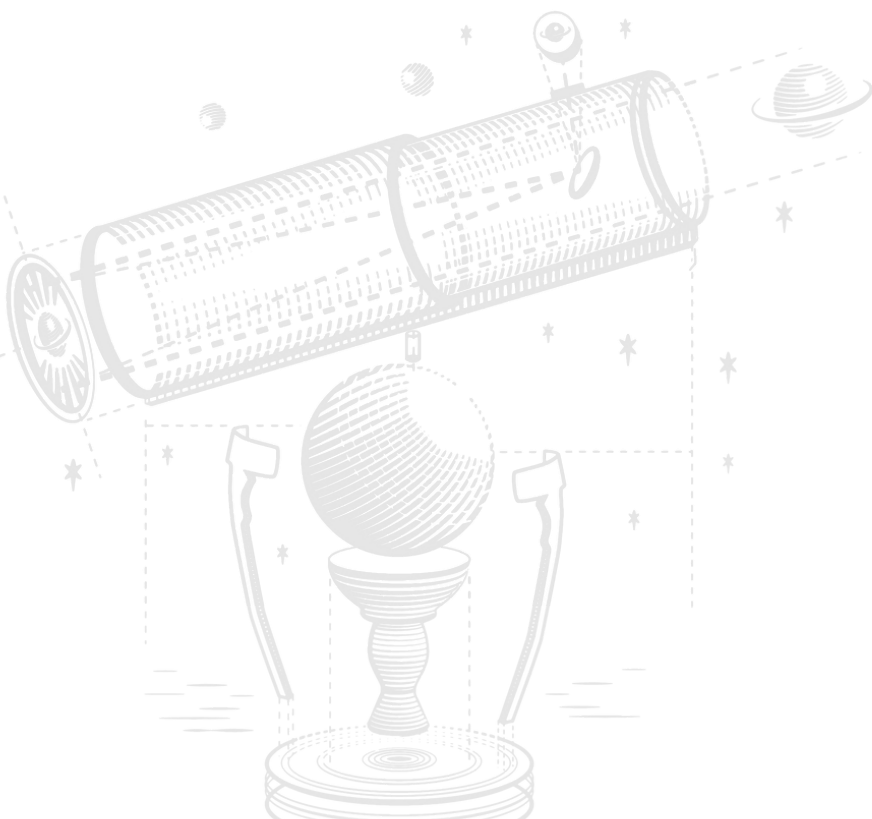
Un réglage à 50 ou 60°C suffit amplement pour l'usage de l'eau chaude au bureau.

Penser à laisser les mitigeurs sur la position « froid » afin d'éviter de consommer de l'eau chaude pour rien.



Choisir des bureaux adéquats

Pour ne pas faire des efforts en vain.



n|e|w
T|O|N
OFFICES

Les Do's...

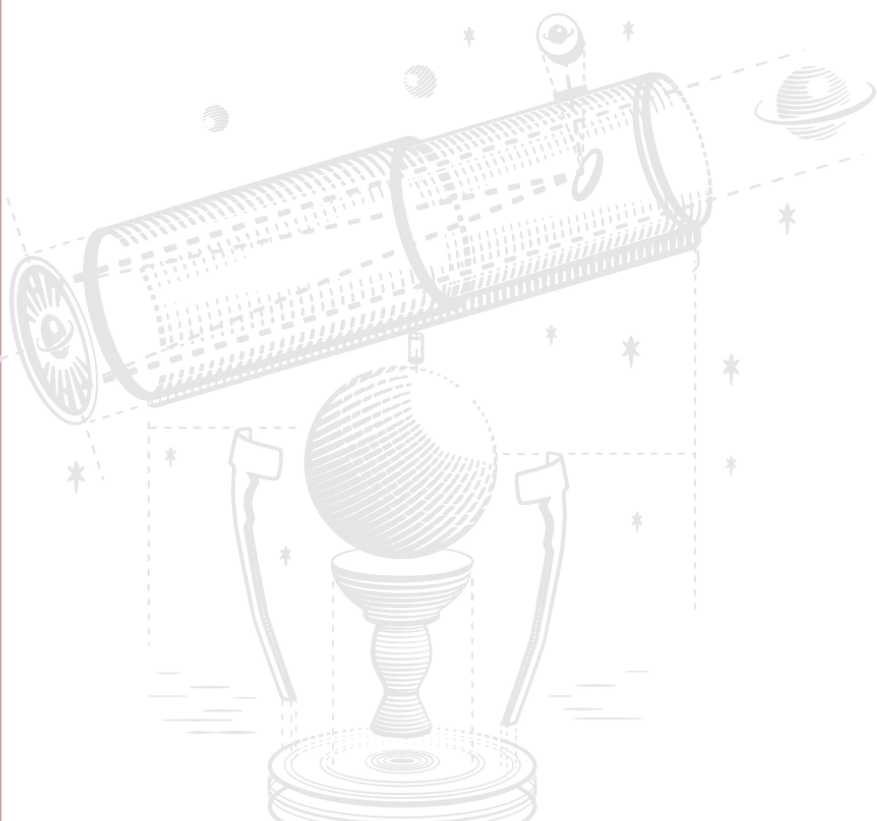
✓ **Opter pour des bureaux bien isolés**

Que valent ces petits gestes si vos bureaux sont installés dans une véritable passoire énergétique ?

Choisir des bâtiments modernes, répondant aux dernières normes énergétiques, avec un DPE classe A, B ou C.

✓ **Opter pour des espaces mutualisés**

Installer ses bureaux dans un immeuble aux espaces communs mutualisés (cafétéria, cuisine, WC, espace détente, hall d'entrée), permet de rationaliser la consommation d'énergie.



*Newton Offices accompagne les entreprises en proposant des **espaces de travail** loués **clé-en-mains** à des conditions **flexibles**.*

*Nos immeubles répondent aux meilleurs **standards environnementaux** et sont pensés, dès leur conception, pour optimiser **le confort des résidents**.*

En savoir plus »





**Concentrez-vous
sur votre croissance**

Newton s'occupe de vos bureaux

